

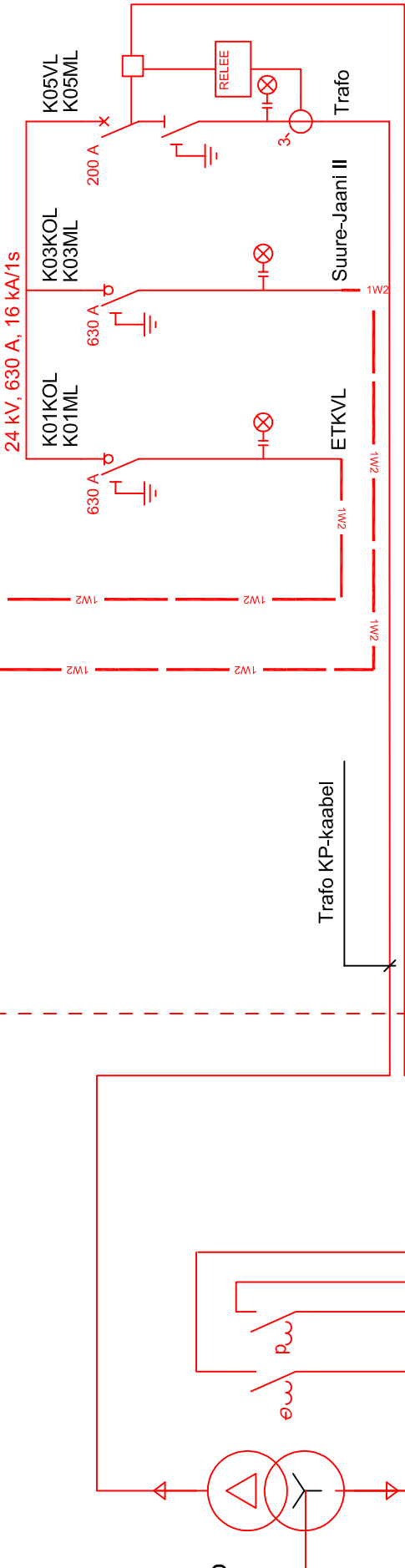
Kesta materjal: betoon
Teenindusviis: väljastkäsitsetav

Aj nr 8112
VB630
630 kVA

Jaotustrafo
630 kVA
15/0,41 kV
max. 630 kVA
u_K=4...6%

3x120+35 kaabliga 8 m

3x120+35 kaabliga 14 m



Madalpingeseade

500 V, 1000 A, 25 kA, TN-C

- MÄRKUSED:
- skeem: kontsentraatori kohta K, sulavkaitse-koormuslahkiliitlite, automatiseerituse ja multimeetri olemasolu ja arv määrata LÜ-s;
 - valgustite tegelik arv ja paigutus sõltuvalt alajaama konstruktsioonilisest lahendusest lähtudes dokumendis nõust;
 - jõutrafo, kontsentraator (K) ega bilansiarvesti ei kuulu KA valmistaja mahtru. Multimeeter/pingekvalliidei analüsaator ja paigaldus kuulub mahtru, kui neid nädatakse skeemil;
 - MP ja KP liigpingepiirkute vajadus näidata projektis;
 - OT kibi liitliti, mille parameetrid ei ole näidatud, peab valima tootja lähtudes kasutatavatest seadmetest.

ahelate täpset järgida kõigi
PS. Latitel

AJ omatarve

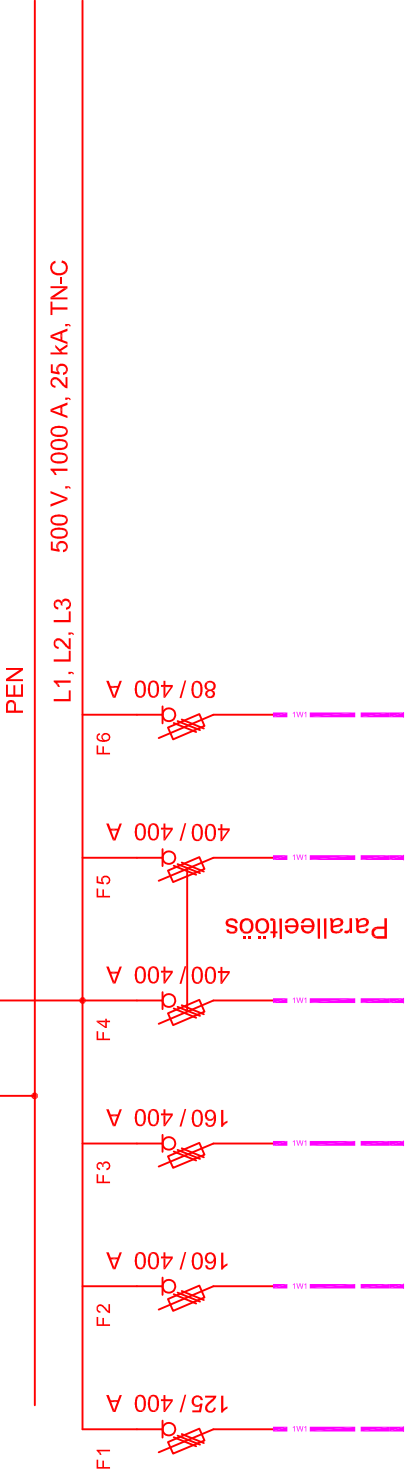
Läbipaistev plommitav
kaitsekate

AJ valgustus

Tõsta ümber Suure-Jaani I
alajaama olemasolevad
kontsentraator ja kaaarvesti

Väijundiliitid

min. üksteist 400 A või 630 A sulavkaitse-koormuslahkiliit



RTU+DC+Side
(või RI sidekomplekt)

RTU seade

16 A

30 mA

1C16

E1

E2

S1

CB1

CB2

1W2

2W1

2W2

200 A

630 A

630 A

24 kV, 630 A, 16 kA/1s

K01KOL
K01ML

K03KOL
K03ML

K05VL
K05ML

ETKVL

Suure-Jaani II

Trafo

RELEE

3

1W2

2W1

2W2

200 A

630 A

630 A

24 kV, 630 A, 16 kA/1s

K01KOL
K01ML

K03KOL
K03ML

K05VL
K05ML

ETKVL

Suure-Jaani II

Trafo

RELEE

3

1W2

2W1

2W2

200 A

630 A

630 A

24 kV, 630 A, 16 kA/1s

K01KOL
K01ML

K03KOL
K03ML

K05VL
K05ML

ETKVL

Suure-Jaani II

Trafo

RELEE

3

1W2

2W1

2W2

200 A

630 A

630 A

24 kV, 630 A, 16 kA/1s

K01KOL
K01ML

K03KOL
K03ML

K05VL
K05ML

ETKVL

Suure-Jaani II

Trafo

RELEE

3

1W2

2W1

2W2

200 A

630 A

630 A

24 kV, 630 A, 16 kA/1s

K01KOL
K01ML

K03KOL
K03ML

K05VL
K05ML

ETKVL

Suure-Jaani II

Trafo

RELEE

3

1W2

2W1

2W2

200 A

630 A

630 A

24 kV, 630 A, 16 kA/1s

K01KOL
K01ML

K03KOL
K03ML

K05VL
K05ML

ETKVL

Suure-Jaani II

Trafo

RELEE

3

1W2

2W1

2W2

200 A

630 A

630 A

24 kV, 630 A, 16 kA/1s

K01KOL
K01ML

K03KOL
K03ML

K05VL
K05ML

ETKVL

Suure-Jaani II

Trafo

RELEE

3

1W2

2W1

2W2

200 A

630 A

630 A

24 kV, 630 A, 16 kA/1s

K01KOL
K01ML

K03KOL
K03ML

K05VL
K05ML

ETKVL

Suure-Jaani II

Trafo

RELEE

3

1W2

2W1

2W2

200 A

630 A

630 A

24 kV, 630 A, 16 kA/1s

K01KOL
K01ML

K03KOL
K03ML

K05VL
K05ML

ETKVL

Suure-Jaani II

Trafo

RELEE

3

1W2

2W1

2W2

200 A

630 A

630 A

24 kV, 630 A, 16 kA/1s

K01KOL
K01ML

K03KOL
K03ML

K05VL
K05ML

ETKVL

Suure-Jaani II

Trafo

RELEE

3

1W2

2W1

2W2

200 A

630 A

630 A

24 kV, 630 A, 16 kA/1s

K01KOL
K01ML

K03KOL
K03ML

K05VL
K05ML

ETKVL

Suure-Jaani II

Trafo

RELEE

3

1W2

2W1

2W2

200 A

630 A

630 A

24 kV, 630 A, 16 kA/1s

K01KOL
K01ML

K03KOL
K03ML

K05VL
K05ML

ETKVL

Suure-Jaani II

Trafo

RELEE

3

1W2

2W1

2W2

200 A

630 A

630 A

24 kV, 630 A, 16 kA/1s

K01KOL
K01ML

K03KOL
K03ML

K05VL
K05ML

ETKVL

Suure-Jaani II

Trafo

RELEE

3

1W2

2W1

2W2

200 A

630 A

630 A

24 kV, 630 A, 16 kA/1s

K01KOL
K01ML

K03KOL
K03ML

K05VL
K05ML

ETKVL

Suure-Jaani II

Trafo

RELEE

3

1W2

2W1

2W2

200 A

630 A

630 A

24 kV, 630 A, 16 kA/1s

K01KOL
K01ML

K03KOL
K03ML

K05VL
K05ML

ETKVL

Suure-Jaani II

Trafo

RELEE

3

1W2

2W1

2W2

200 A

630 A

630 A

24 kV, 630 A, 16 kA/1s

K01KOL
K01ML

K03KOL
K03ML

K05VL
K05ML

ETKVL

Suure-Jaani II

Trafo

RELEE

3

1W2

2W1

2W2

200 A

630 A

630 A

24 kV, 630 A, 16 kA/1s

K01KOL
K01ML

K03KOL
K03ML

K05VL
K05ML

ETKVL

Suure-Jaani II

Trafo

RELEE

3

1W2

2W1

2W2

200 A

630 A

630 A

24 kV, 630 A, 16 kA/1s

K01KOL
K01ML

K03KOL
K03ML

K05VL
K05ML

ETKVL

Suure-Jaani II

Trafo

RELEE

3

1W2

2W1

2W2

200 A

630 A

630 A

24 kV, 630 A, 16 kA/1s

K01KOL
K01ML

K03KOL
K03ML

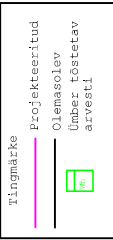
K05VL
K05ML

ETKVL

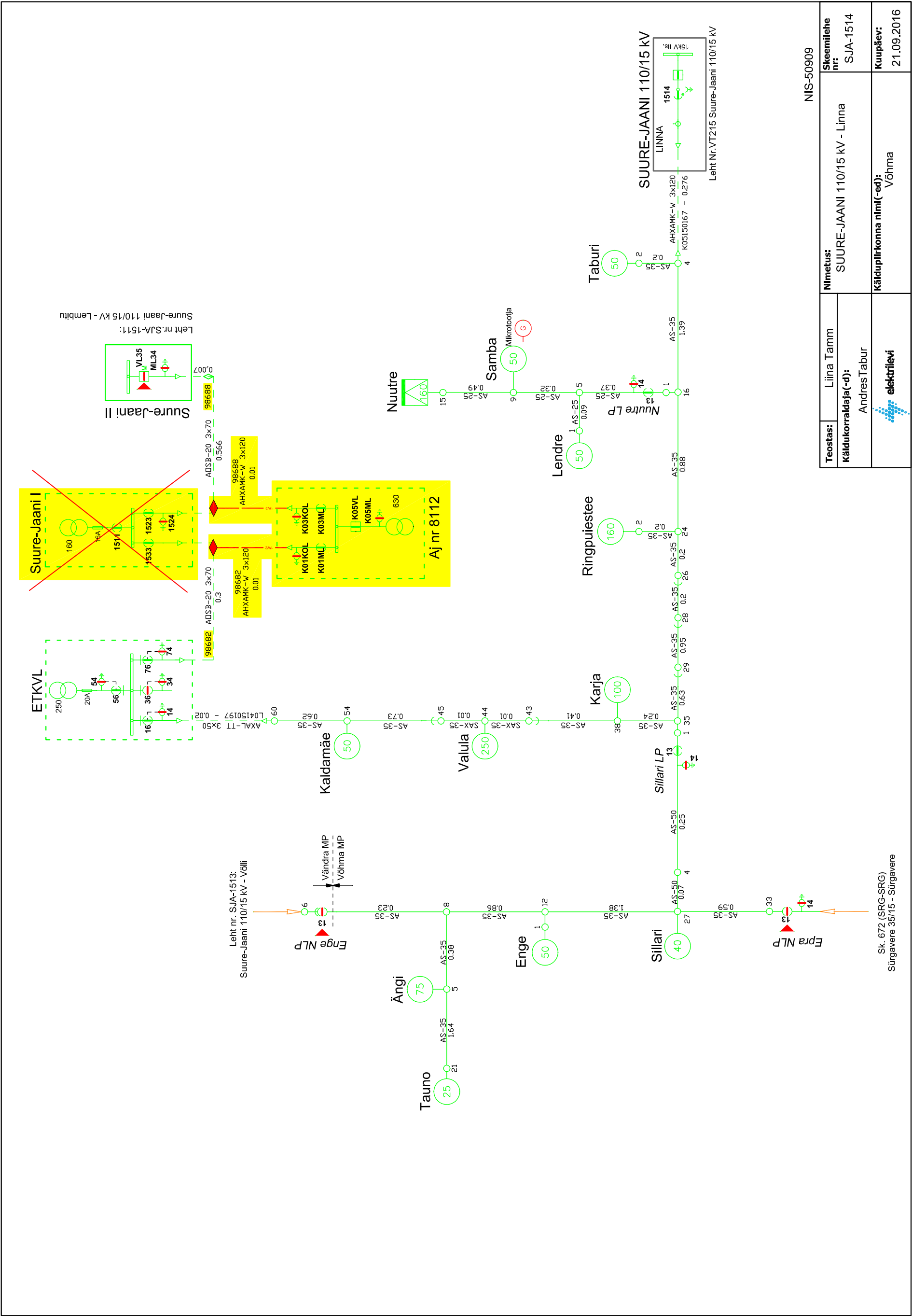
Suure-Jaani II


Trafo

RELEE



Projekt	Pärnu mnt 2 kinnistu peakaltsme suurendamine Suure-Jaani linn Viljandimaa										Tellijä	Elektrilevi OÜ	
<div><div><div><div></div></div><div>LEONHARD WEISS</div></div><div><div><div></div></div><div>ENERGY AS</div></div></div> <div>E-post energy@leonhard-weiss.com Telefon +372 715 4100 Registrikood 10665798 EL10665798-0001</div>	Joonis			Arvutuskeem							Joonise nr	LL3037-2	
	Projekteeris	Kaupo Maaten		10.2017	+372 5127053		Mööblitava		Skeem				
	Kontrollis						Staadium		Tööprojekt				
	Projekti juht						Keel		Leht		Leht		
							EST		2		3		

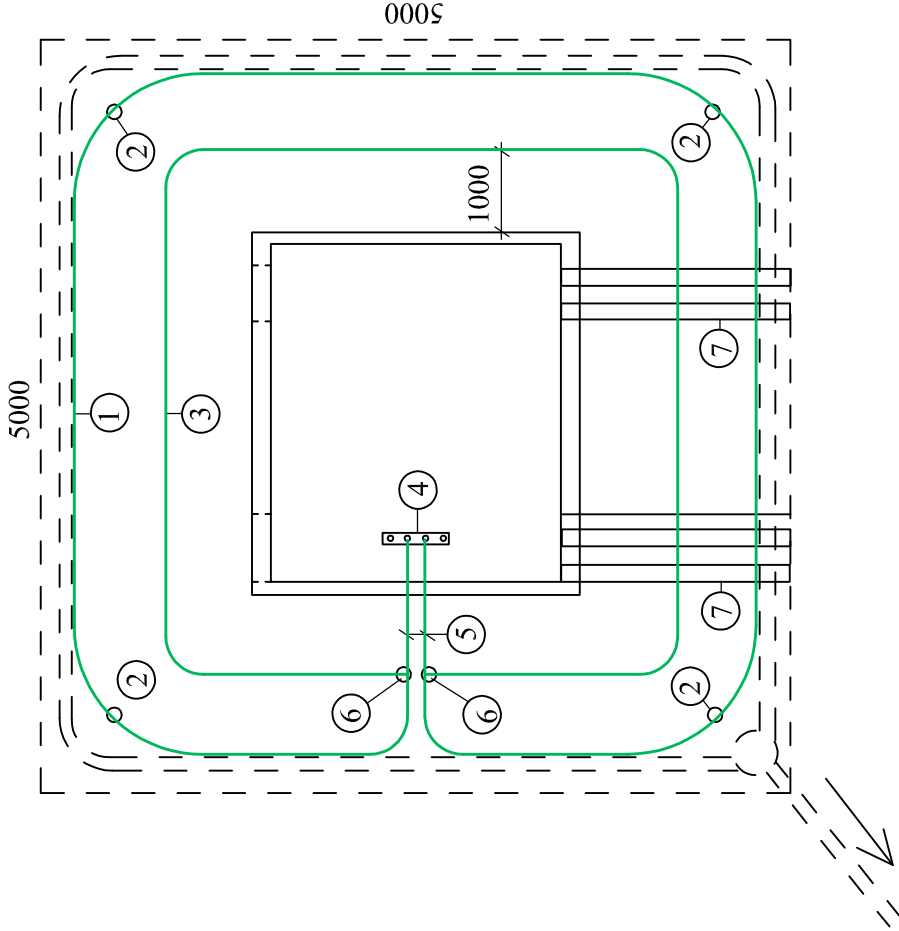
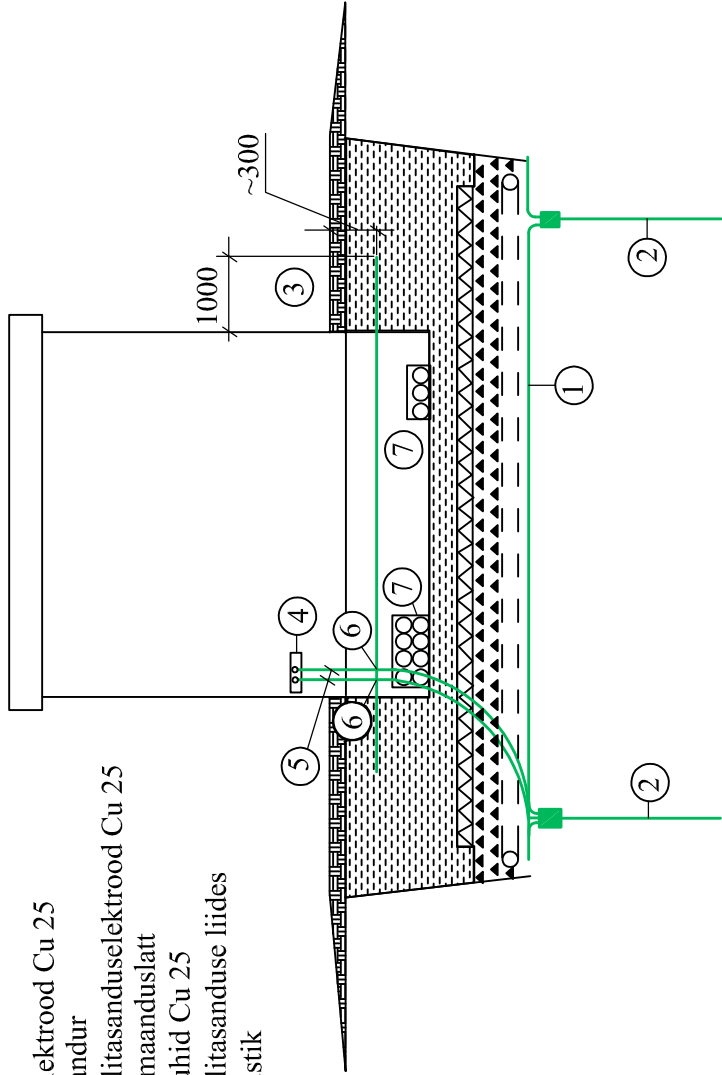


Teostas:		Liina Tamm	Nimetus: SUURE-JAANI 110/15 kV - Linna	Skeemilehe nr: SJA-1514
Käldukorraldaja(-d): Andres Tabur				
			Kälduplirkonna niml(-ed): Võhma	Kuupäev: 21.09.2016

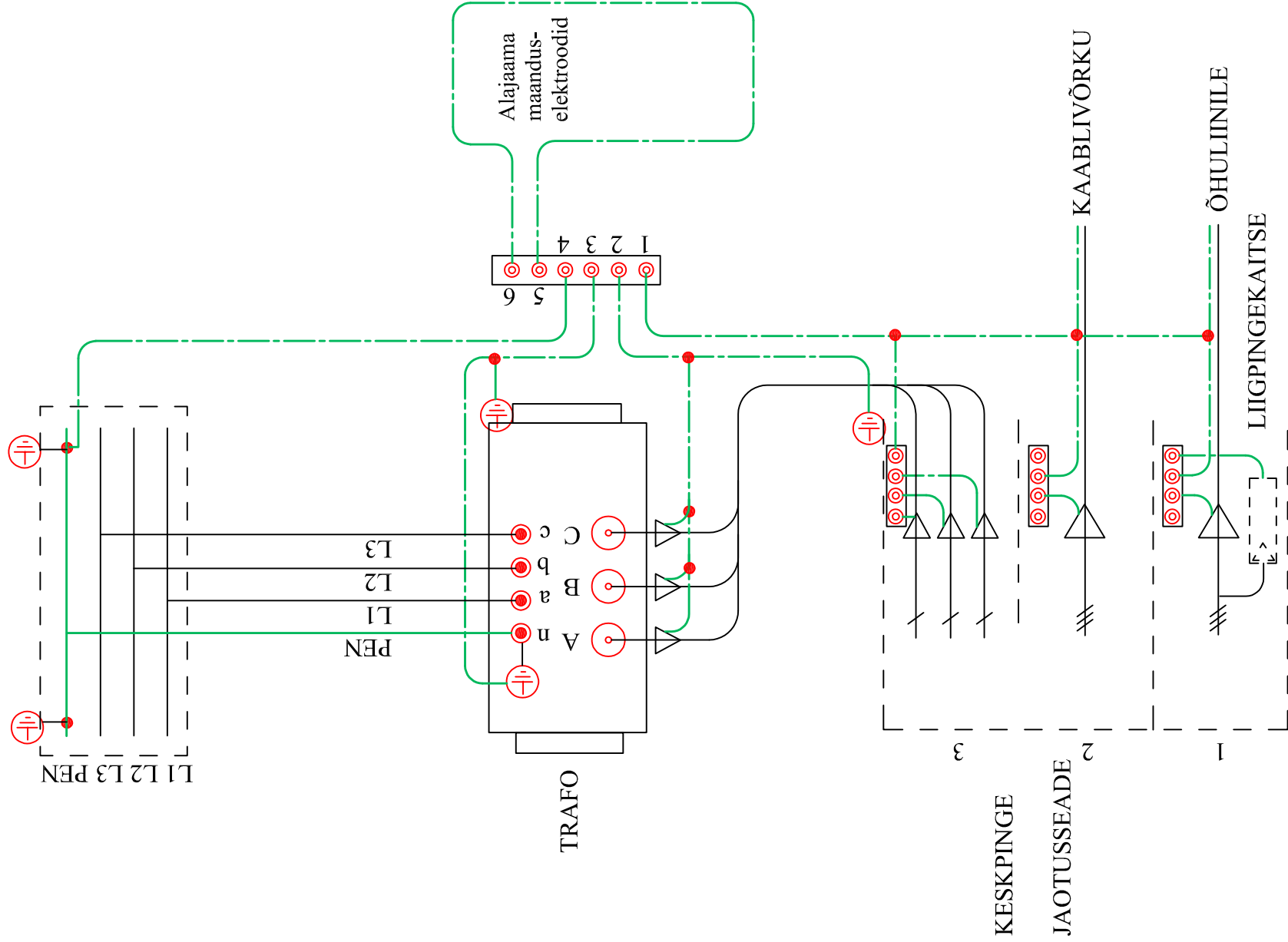
Projekt	Pärnu mnt 2 kinnistu peakitsme suurendamine Suure-Jaani linn Viljandimaa					Tellija		Elektrilevi OÜ		
	LEONHARD WEISS					Joonise nr		LL3037-2		
<div><div><div></div><div></div></div><div>ENERGY AS</div><div>E-post energy@leonhard-weiss.com</div><div>Telefon +372 715 4100</div><div>Registrikood 10665798</div><div>EL10665798-0001</div></div>					Normaalskeem					
					Joonis					
					Projekteeris	Kaupo Maaten	10.2017	+372 5127053	Mööbikava	Skeem
					Kontrollis				Staadium	Tööprojekt
					Projekti juht				Keel	Leht
					EST	3	3			



KOMPLEKTALAJAAMA MAANDUSPAIGALDIS

- Maanduselektrood Cu 25
- Varrasmaandur
- Potentsiaalitasanduselektrood Cu 25
- Alajaama maanduslatt
- Maandusjuhid Cu 25
- Potentsiaalitasanduse liides
- Kaablitorustik



MADALPINGE JAOTUSSEADE



Projekt	Pärnu mnt 2 kinnistu peakitsme suurendamine Suure-Jaani linn Viljandimaa										Tellija	Elektrilevi OÜ												
<div><div> LEONHARD WEISS</div><div> ENERGY AS</div></div> <div>E-post energy@leonhard-weiss.com Telefon +372 715 4100 Registrikood 10665798 EL10665798-0001</div>											Komplektalajaama maanduspaigaldis										Joonise nr	LL3037-5		
											Projekteeris		Kaupo Maaten		10.2017		+372 5127053		Möötkava		Skeem			
											Kontrollis								Staadium		Tööprojekt			
											Projekti juht								Keel		Leht			
																			EST		1			
										1														